



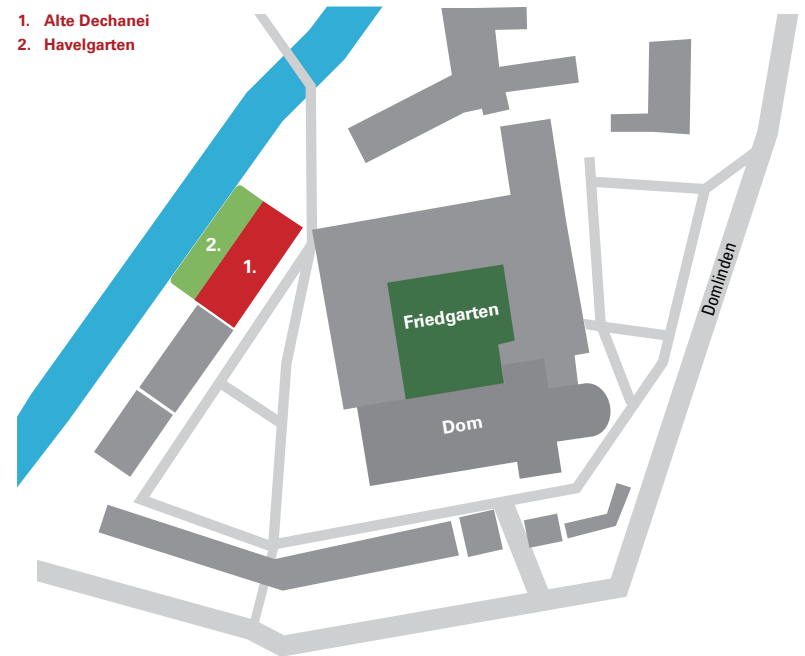
Alte Dechanei



- ✓ 195 m²
- ✓ 50 Personen
- ✓ 5 Räume
- ✓ bis zu 4,30 m Deckenhöhe
- ✓ Zugang zum Havelgarten

Die Alte Dechanei ist der erste große Barockbau der Stadt Brandenburg. Er wurde 1714-1715 als Wohnhaus für den Domdechanten Friedrich Wilhelm von Grumbkow erbaut. Fünf Veranstaltungsräume befinden sich im Erdgeschoss des Gebäudes. Alle verfügen über Stuck und Dielenböden. Aus dem Gartensalon führt eine Treppe in den an der Havel gelegenen Garten. Mit ihren Räumlichkeiten eignet sich die Alte Dechanei perfekt für Tagungen, Seminare und Workshops mit Gruppen von 10 bis 50 Personen, aber auch für kleine, exklusive Feiern mit Empfang im Havelgarten – beispielsweise für eine Hochzeit.

- 1. Alte Dechanei
- 2. Havelgarten



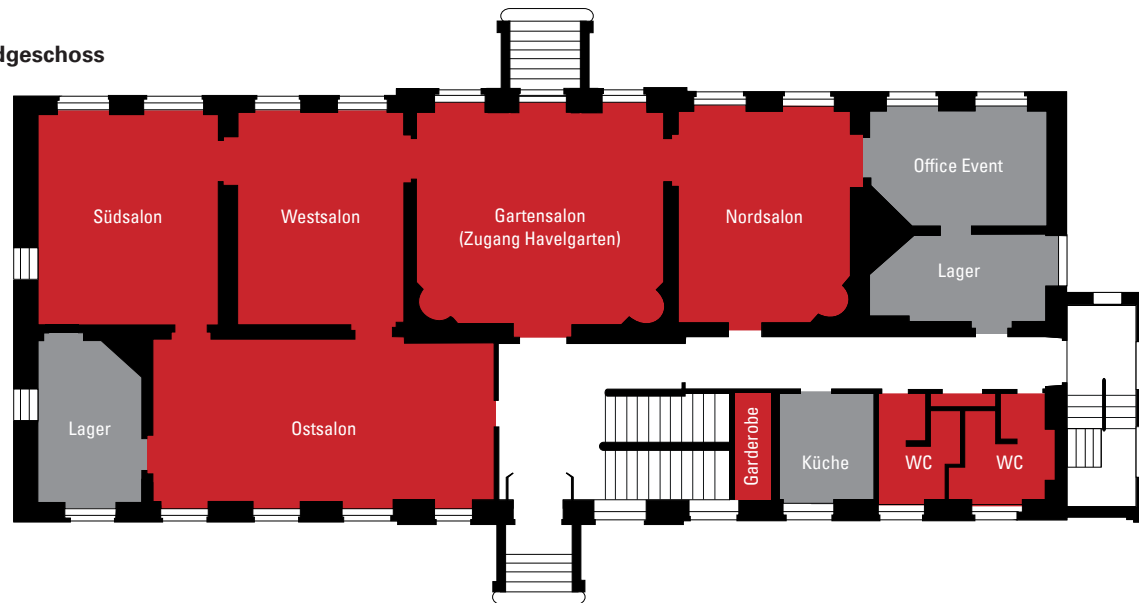
Räume	m ²	L x B	Höhe	Kino	Block	Parl.	Bank.	Kreis	
Ostsalon	50	10,4 x 4,8	4,3	50	24	20	20	28	●
Gartensalon	46	6,3 x 7,2	4,3	45	22	24	18	22	●
Nord-, Süd- und Westsalon	je 33	6,3 x 5,2	4,3	25	18	18	14	18	●



Alte Dechanei



Erdgeschoss



Aula der Ritterakademie



- ✓ 177 m²
- ✓ 150 Personen
- ✓ 1 Saal, Küche
- ✓ bis zu 9,8 m Deckenhöhe

Die Ritterakademie wurde 1705 als Schule für die Abkömmlinge des märkischen und pommerschen Adels gegründet. Die Aula der Ritterakademie befindet sich im Obergeschoß und diente als Fest- und Versammlungssaal. Neben der aufwändig restaurierten Holzdecke fallen besonders die beiden sechsarmigen Kronleuchter mit einer Höhe von 2,1 m und einem Durchmesser von 1,6 m ins Auge. In der Aula lassen sich repräsentative Veranstaltungen, Vorträge, Empfänge und Feierlichkeiten für 40 bis 150 Personen durchführen.

1. Aula der Ritterakademie



Räume	m ²	L x B	Höhe	Kino	Block	Parl.	Tafel	Bank.	U	Kreis	Empf.	
Aula der Ritterakademie	176,4	17,3 x 10,2	9,8	150	52	84	100	100	40	60	100	●



Aula der Ritterakademie



1. Obergeschoss



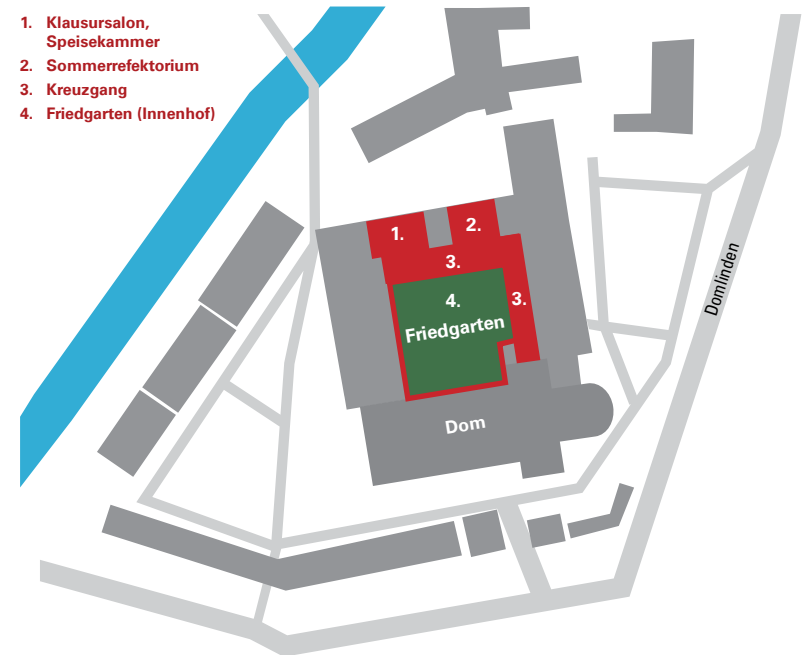
Nordklausur



- ✓ 1532 m² (inkl. Innenhof)
- ✓ 500 Personen
- ✓ 1 Saal, 3 Räume und Cateringfläche
- ✓ bis zu 4,20 m Deckenhöhe
- ✓ großer Innenhof
- ✓ Kreuzgang

Nach der Grundsteinlegung des Doms 1165 wurde mit dem Bau der heutigen Klausur um 1220 begonnen. Der ehemals klösterliche Speisesaal Sommerrefektorium, der verglaste Kreuzgang und der Innenhof Friedgarten eignen sich für verschiedene Veranstaltungsformate: Feste und Feierlichkeiten, Empfänge oder Tagungen und Seminare. Dabei sind kleine Veranstaltungen genauso möglich wie Events für bis zu 500 Personen. Eine separate Cateringstation, die Speisekammer und der Klausursalon bieten neben den großen Veranstaltungsräumen zusätzlichen Raum.

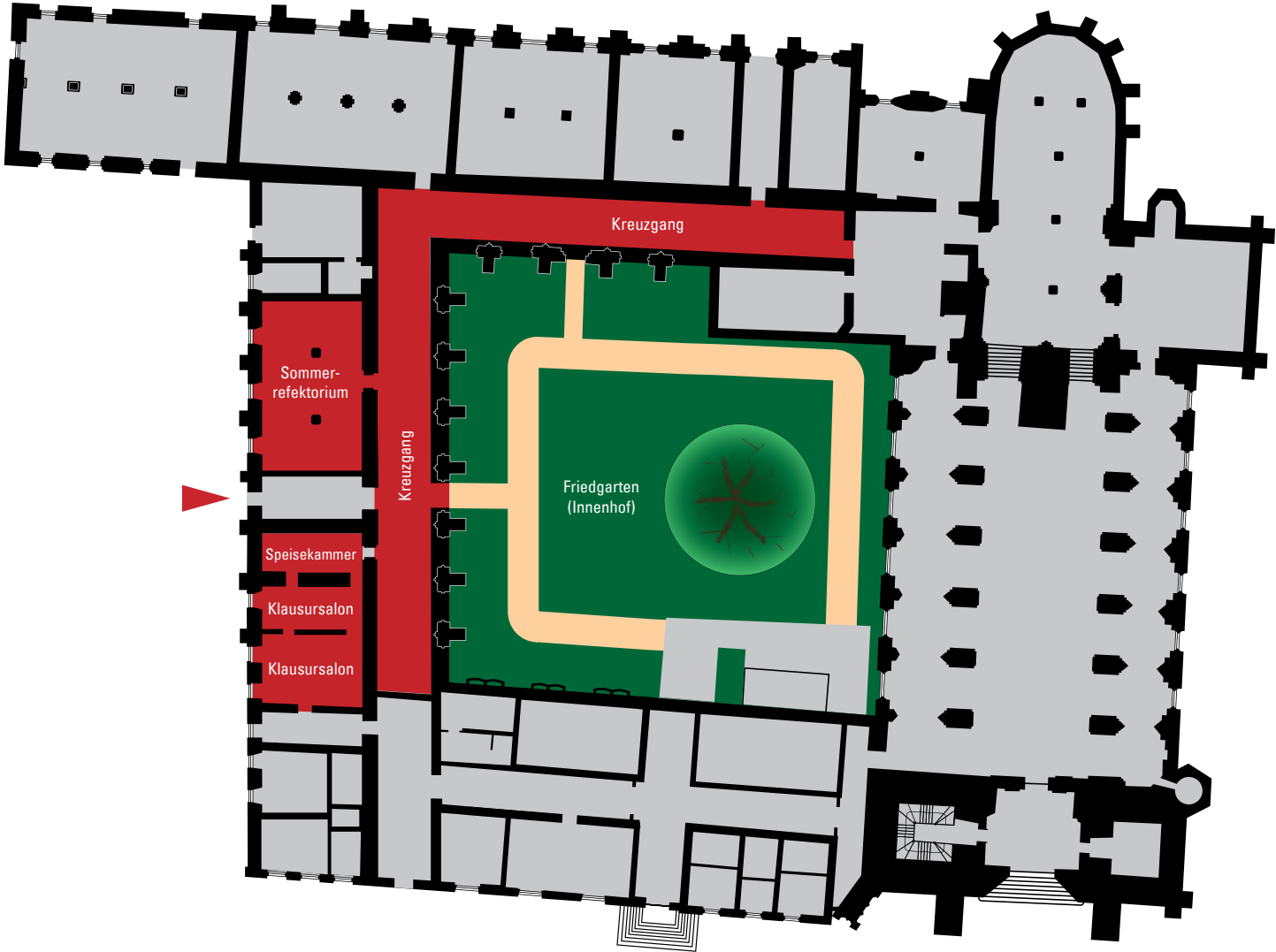
1. Klausursalon, Speisekammer
2. Sommerrefektorium
3. Kreuzgang
4. Friedgarten (Innenhof)



Räume	m ²	L x B	Höhe	Kino	Block	Parl.	Tafel	Bank.	U	Kreis	Empf.	
Speisekammer (Cateringstation)	27	8,1 x 3,3	3,60	-	-	-	-	-	-	-	-	●
Klausursalon	70	8,1 x 8,6	3,60	35	20	24	24	32	16	24	50	●
Sommerrefektorium	104	13 x 8	4,00	60	30	40	60	56	26	25	80	●
Kreuzgang (gesamt)	274	68,5 x 4	3,50	-	-	-	100	140	-	-	160	●
Friedgarten (Innenhof)	1057	32,5 x 32,5	-	-	-	-	-	150	-	-	250	●



Nordklausur mit Sommerrefektorium, Klausursalon, Kreuzgang und Friedgarten



Restaurant Remise



- ✓ 196 m² (inkl. Terrasse)
- ✓ 60 Personen
- ✓ 2 Räume
- ✓ bis zu 3,10 m Deckenhöhe
- ✓ Außenterrasse

In der Remise und im Burghof 2 waren ursprünglich Pferdeställe und eine Waschküche untergebracht, später das Domstiftsarchiv. Jetzt befindet sich dort das Restaurant „Remise“ mit einem großen und einem kleinen Gastraum. Die Kappendecken und die historischen Wände aus dem Mittelalter sorgen für ein einladendes Ambiente. Eine Außenterrasse rundet das Platzangebot ab.

- 1. Remise
- 2. Außenterrasse



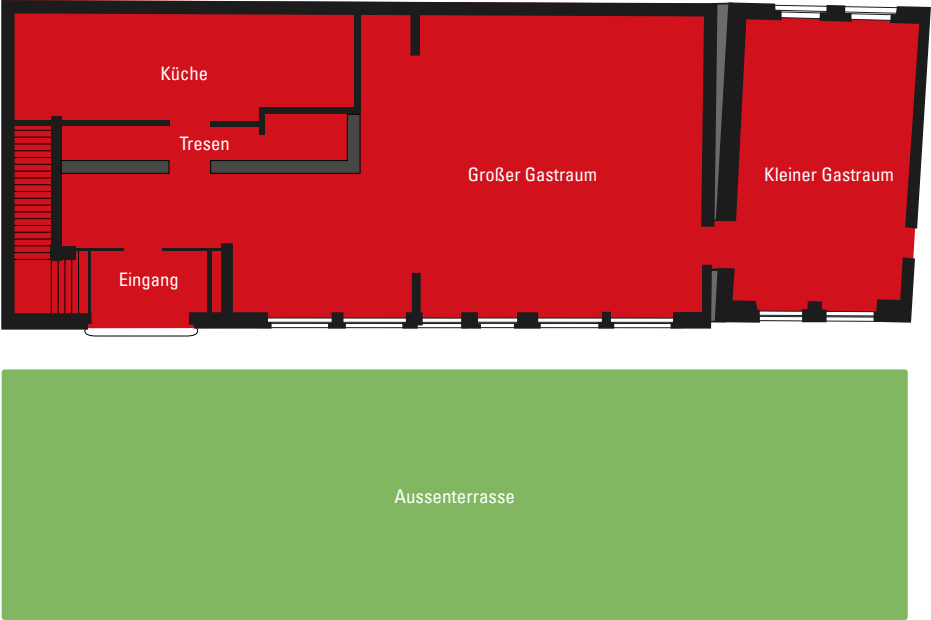
Räume	m ²	LxB	Höhe	Kino	Block	Parl.	Tafel	Bank.	U	Kreis	Empf.	
Großer Gastraum	83	11 x 7,5	3,1	35	26	25	48	54	23	26	60	●
Kleiner Gastraum	32	7,3 x 4,3	2,9	30	14	20	12	24	12	20	25	●
Außenterrasse	81	11 x 7,3	-	-	-	-	120	100	-	-	150	●



Restaurant Remise



Erdgeschoss



Kontakt DOMEVENTS

DOMEVENTS/Restaurant Remise

Burghof 2
14776 Brandenburg a.d.H.
Telefon: 03381 7943120
www.domevents.de
info@domevents.de

Anreise

Mit dem Zug:

Von Berlin oder Magdeburg
bis Brandenburg Hbf

Bus:

552, 558 oder B ab Brandenburg Hbf/ZOB bis Domlinden
ca. 3 Minuten Fußweg

Zu Fuß oder mit dem Rad:

Die Dominsel ist gut ausgeschildert. Zu Fuß erreichen
Sie uns vom Bahnhof aus in ca. 25 Minuten. Mit dem
Rad durch die Stadt erreichen Sie uns in ca. 10 Minuten.
Fahrradabstellmöglichkeiten sind vorhanden.

